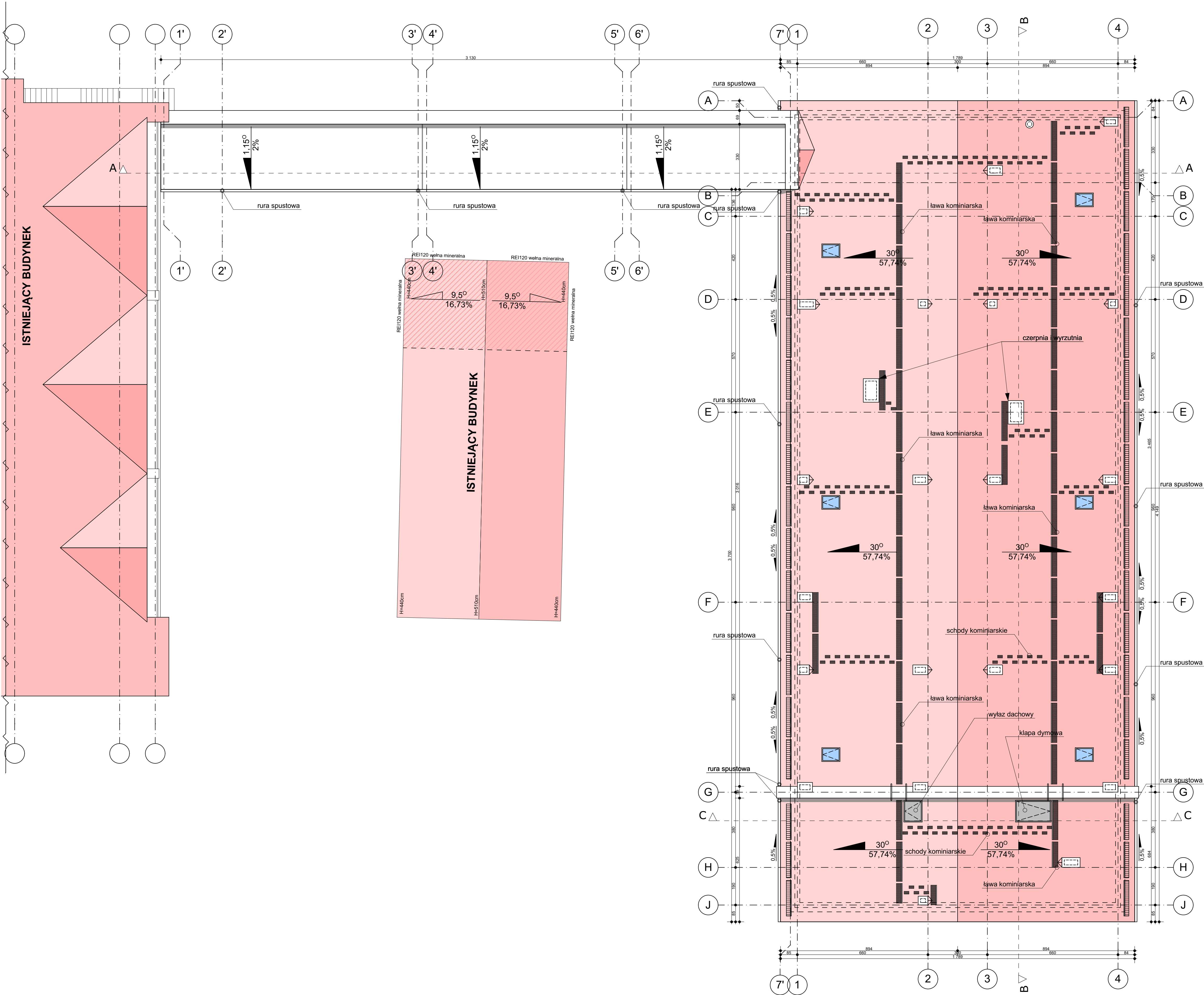
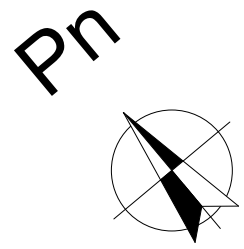


kondygnacja +2
skala 1:100



Zestawienie pomieszczeń			
Kondygnacja	Nr	Nazwa pomieszczenia	Powierzchnia
Poziom 0			
	001	wielotap	7,8
	002	hol	127,6
	003	świetlica	16,7
	004	w-c m	5,3
	005	w-c d	5,3
	006	brudownik	6,1
	007	pom.tech.	11,7
	008	gab. zabiegowy	17,4
	009	pom. gospodarcze	7,2
	010	sala pacjentów 01	21,2
	011	toaleta 01	4,8
	012	sala pacjentów 02	23,5
	013	toaleta 02	4,9
	014	sala pacjentów 03	23,5
	015	toaleta 03	4,9
	016	sala pacjentów 04	23,5
	017	toaleta 04	4,9
	018	sala pacjentów 05	23,5
	019	toaleta 5	4,9
	020	pralnia samobieżna	16,7
	021	kl. schodowa	29,0
	022	sala pacjentów 06	26,9
	023	toaleta 06	6,7
	024	sala pacjentów 07	23,5
	025	toaleta 07	4,9
	026	sala pacjentów 08	23,5
	027	toaleta 08	4,9
	028	sala pacjentów 09	23,5
	029	toaleta 09	4,9
	030	sala pacjentów 10	23,5
	031	toaleta 10	4,9
	032	sala pacjentów 11	26,9
	033	toaleta 11	6,7
			573,4 m²
Poziom +1			
	102	w-c d	5,3
	103	w-c m	5,3
	104	sala fizjoterapii	65,7
	105	magazyn	14,0
	106	gab. fizjoterapeutyczny	21,5
	107	sala ćwiczeń 4	59,0
	108	sala ćwiczeń 1	25,2
	109	sala ćwiczeń 3	36,7
	110	sala ćwiczeń 2	73,5
	111	pom. socjalne + szatnia	21,9
	112	sala gimnastyczna	95,1
	113	kl. schodowa	27,7
	114	pom. gospodarcze	4,4
	115	łazienki	114,3
	116	kuchnia	46,2
	117	magazyn	13,9
	203	pom. SSP	107,4
			737,1 m²
Poziom +2			
	201	kl. schodowa	21,7
	202	pom. SSP	40,6
	203	wentylatornia	325,3
			387,6 m²
			1 698,1 m²

UWAGA:
- wszystkie wymiary należy sprawdzić na budowie i w terenie
- wykonawca jest zobowiązany sprawdzić wszystkie wymiary przed rozpoczęciem prac budowlanych, różnice w rysunkach i pomiarach oraz wszelkie rozbieżności i zmiany muszą być wyjaśnione z projektantem przed rozpoczęciem robót
- rysunek rozpatrywać łącznie z poszczególnymi branżami
- zastosowane materiały i systemy w dokumentacji podane są jako przykładowe rozwiązania, mogą być zastąpione innymi lecz o równoważnych lub wyższych parametrach, alternatywne rozwiązania należy uzgodnić z projektantem
- wszystkie technologie zastosowane w projekcie należy wykonać wg systemu i zaleceń producenta
- każda zmiana w stosunku do dokumentacji wymaga akceptacji projektanta na etapie realizacji
- powierzchnie pomieszczeń podano w stanie surowym ścian, bez wykończenia – powierzchnia mierzona na wysokości 1m nad posadzką.

- prawa autorskie do tego rysunku należą do architektonicznego biura projektowego MICRONET ART SPÓŁKA Z O. O.
I bez jego zgody rysunek nie może być wykorzystywany lub reprodukowany

JEDNOSTKA PROJEKTOWA:			
MICRONET ART PROJEKTOWANIE ARCHITEKTURA 62-800 KALISZ, UL. LIPOWA 33			
INWESTOR: WOJEWÓDZKI SZPITAL REHABILITACYJNY UL. ARMII KRAJOWEJ 24, 11-220 GÓROWO ILAŃSKIE			
NADZA ZADANIA: ROZBUDOWA OBIEKTÓW REHABILITACYJNYCH WOJEWÓDZKIEGO SZPITALA REHABILITACYJNEGO W GÓROWIE ILAŃSKIM			
dz. nr: 104/1, 133; jednostka ewidencyjna: identyfikator: 280102, 1,0003, 104/1, 133; nazwa: GÓROWO ILAŃSKIE ADRES: obręb ewidencyjny: identyfikator: 280102, 1,0003; nazwa: 3			
ARMII KRAJOWEJ 24, 11-220 GÓROWO ILAŃSKIE.			
Projektant:	Inię i nazwisko: mgr inż. arch. P. Sługowski	Specjalność: architektoniczna	Nr uprawnień: 39370
Opisownik:	mgr inż. arch. T. WANIEWSKI		
Sprawdzający:	mgr inż. arch. A. CZERNIAK		
	mgr inż. arch. M. Szubert	architektoniczna	NBIU-73424898
NADZA RYSUNKU: RZUT DACHU			
BRANŻA: ARCHITEKTURA			
Faza:	PBW	Skala:	1:100
Data:	VII 2020		

A_44